

Commune de SAINT-AMAND DE MONTMOREAU

PIECE 2.0

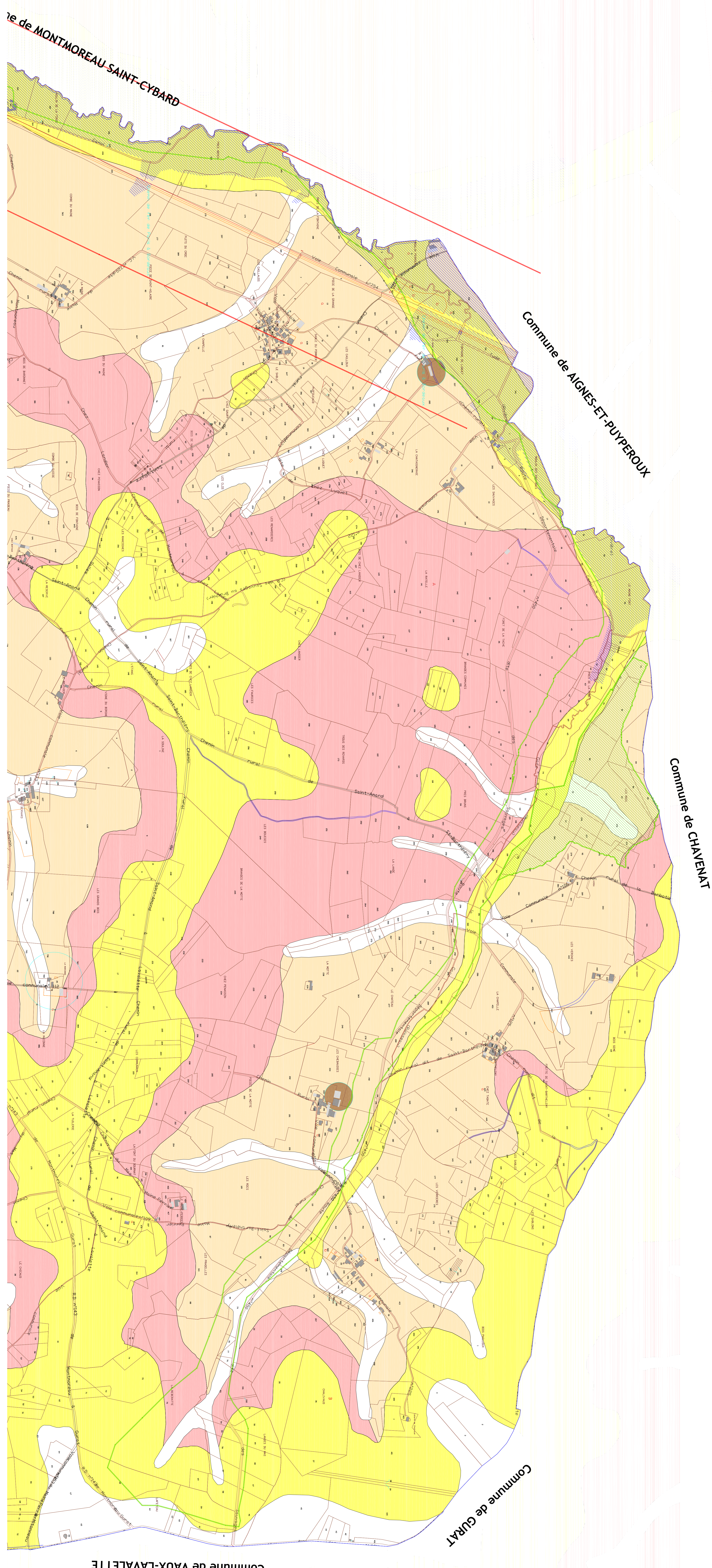
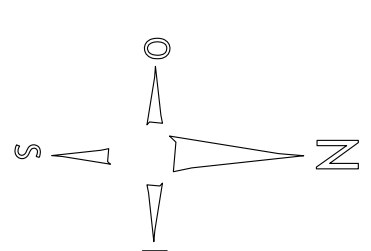
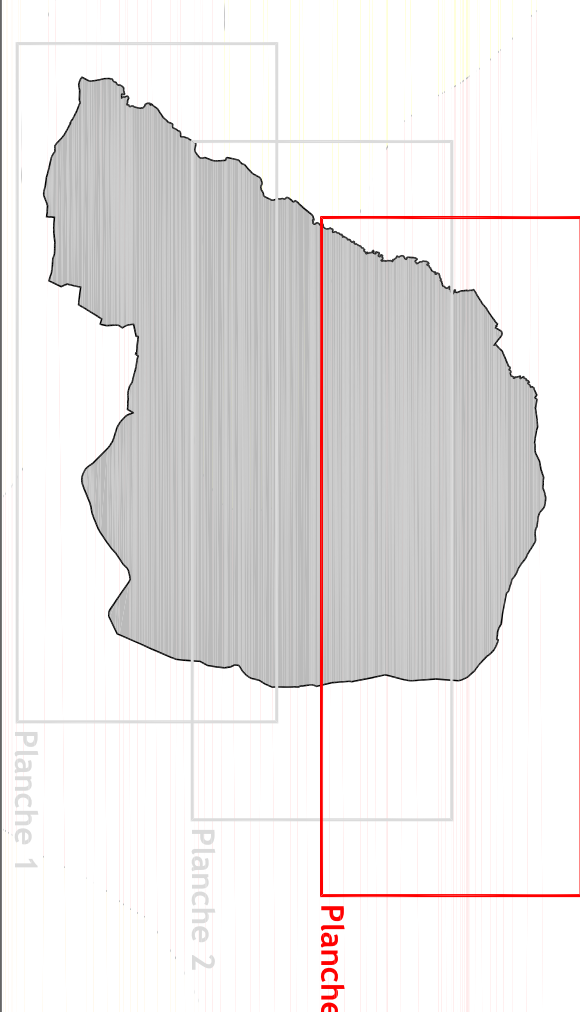
RISQUES ET CONTRAINTES (Planche 3)
(1/2500ème)

Elaboration prescrite par la délibération du Conseil Municipal en date du

Cette commune approuvée en date du

Cachet de la mairie

Signature



Légende

Risque lié au retrait et gonflement des sols argileux

Risque faible

Risque moyen

Risque fort

Risque lié aux inondations

Zone inondable (Atlas des Zones Inondables)

Contraintes

Recul de 50 ou 100 mètres de l'urbanisation aux pourtours des élevages

Zone concernée par les nuisances sonores liées à la présence d'infrastructures de transport (voie ferrée) : 300 mètres de part et d'autre de l'axe de la voie

Délimitation de la zone NATURA 2000 "Vallée de la Tude"

Arrêté Préfectoral de Biosphère "Chez Verdu"

Droit de préemption