



Votre communauté de communes agit pour la santé

NOS AMBITIONS :

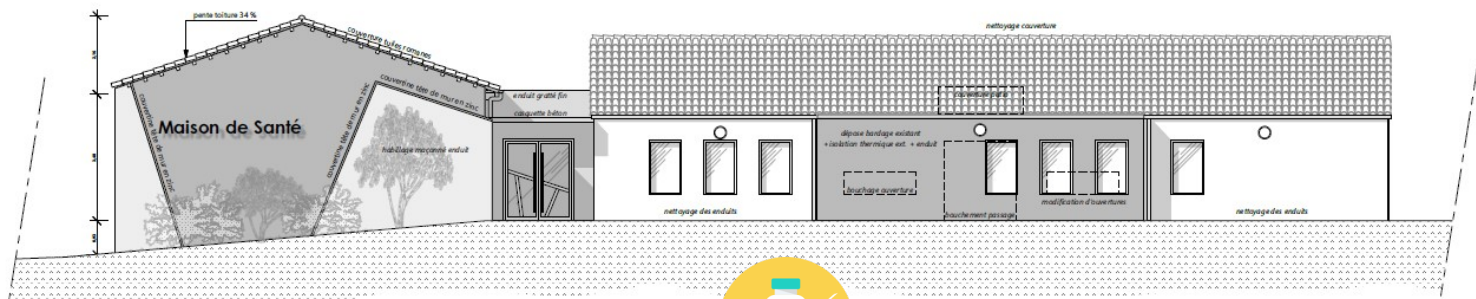
- Pérenniser l'offre de soins
- Faciliter la mise en réseau des professionnels de santé
- Assurer la continuité de soins

Maison de santé pluridisciplinaire

Pour lutter contre le risque de désert médical, la Communauté de communes Lavalette Tude Dronne s'est engagée dans la réhabilitation et l'extension du cabinet médical existant de **Villebois-Lavalette** pour créer une **Maison de santé pluridisciplinaire**.

Début des travaux > **juin 2021**

Fin d'opération > **juin 2022**



COUT OPERATION :

915 245€ HT

Part CdC LTD :

220 619€

SUBVENTIONS :

694 626€



- 3 cabinets de médecins généralistes**
- 2 cabinets de chirurgiens dentistes**
- 1 cabinet d'infirmiers**
- 1 infirmière ASALEE**



UNION EUROPEENNE
Fonds Européen Agricole
pour le Développement Rural



Liberté • Égalité • Fraternité
RÉPUBLIQUE FRANÇAISE



RÉGION
Nouvelle-Aquitaine



Retrouvez toute l'information sur
www.lavalette-tude-dronne.fr

@CdCLavaletteTudeDronne

Fiche Actu n°3 - Septembre 2021

35, Avenue d'Aquitaine
Montmoreau St Cybard
16190 Montmoreau

05 45 24 08 79
accueil@ccltd.fr

