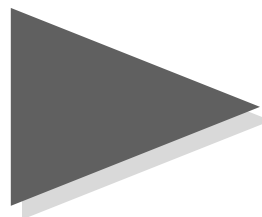


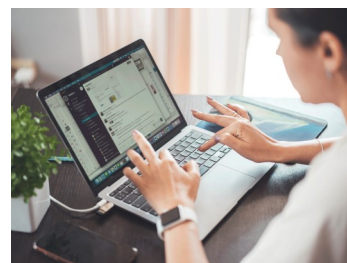


Votre communauté de communes agit pour *la protection des données*

Un réseau sécurisé, des données mieux protégées



Dans un contexte de crise sanitaire qui a bouleversé nos **habitudes de travail**, renforçant l'utilisation des **outils numériques**, et face aux récentes **cyberattaques** qui ont touchées aussi bien la Fonction Publique que le secteur du privé, la Communauté de communes Lavalette Tude Dronne a souhaité **renforcer son réseau informatique**.



Partager la donnée en toute sécurité

- > Le site **Open data** (données publiques partagées) de la Cdc hébergé par le Département diffuse de la donnée sans crainte de perte (lavalette-tude-dronne-data16.lacharente.fr)
- > Un **référént RGPD** (Règlement général de protection des données), désigné au sein de la Cdc, s'assure que les principes de ce règlement soient appliqués
- > La **vigilance** des emails entrants est soutenue pour éviter le phishing, rançongiciels et autres malwares



Et demain ?

- > Une participation de la Cdc au plan **France Relance Cyber**, « Parcours de sécurité », volet numérique du Plan de relance présenté par le Gouvernement en septembre 2020
- > Une **sensibilisation** des agents, élus et administrés via nos conseillers numériques
- > Faire de la **cybersécurité** l'affaire de tous



Retrouvez toute l'information sur
www.lavalette-tude-dronne.fr
@CdCLavaletteTudeDronne

Fiche Actu n°18 - Décembre 2021

35, Avenue d'Aquitaine
16190 Montmoreau

05 45 24 08 79
accueil@ccltd.fr

