



Préfecture de la région POITOU-CHARENTES

Direction régionale des affaires culturelles
Service régional de l'archéologie

Document graphique annexé à l'arrêté définissant
les zones géographiques au regard de l'archéologie
préventive (livre V du Code du Patrimoine)

Tableau d'assemblage Feuille 1/3

Date :

Le Préfet de la région Poitou-Charentes



Liberté • Égalité • Fraternité
RÉPUBLIQUE FRANÇAISE



MONTMOREAU-SAINT-CYBARD 16 230 (Charente)

 Zone de saisine A [tout dossier]

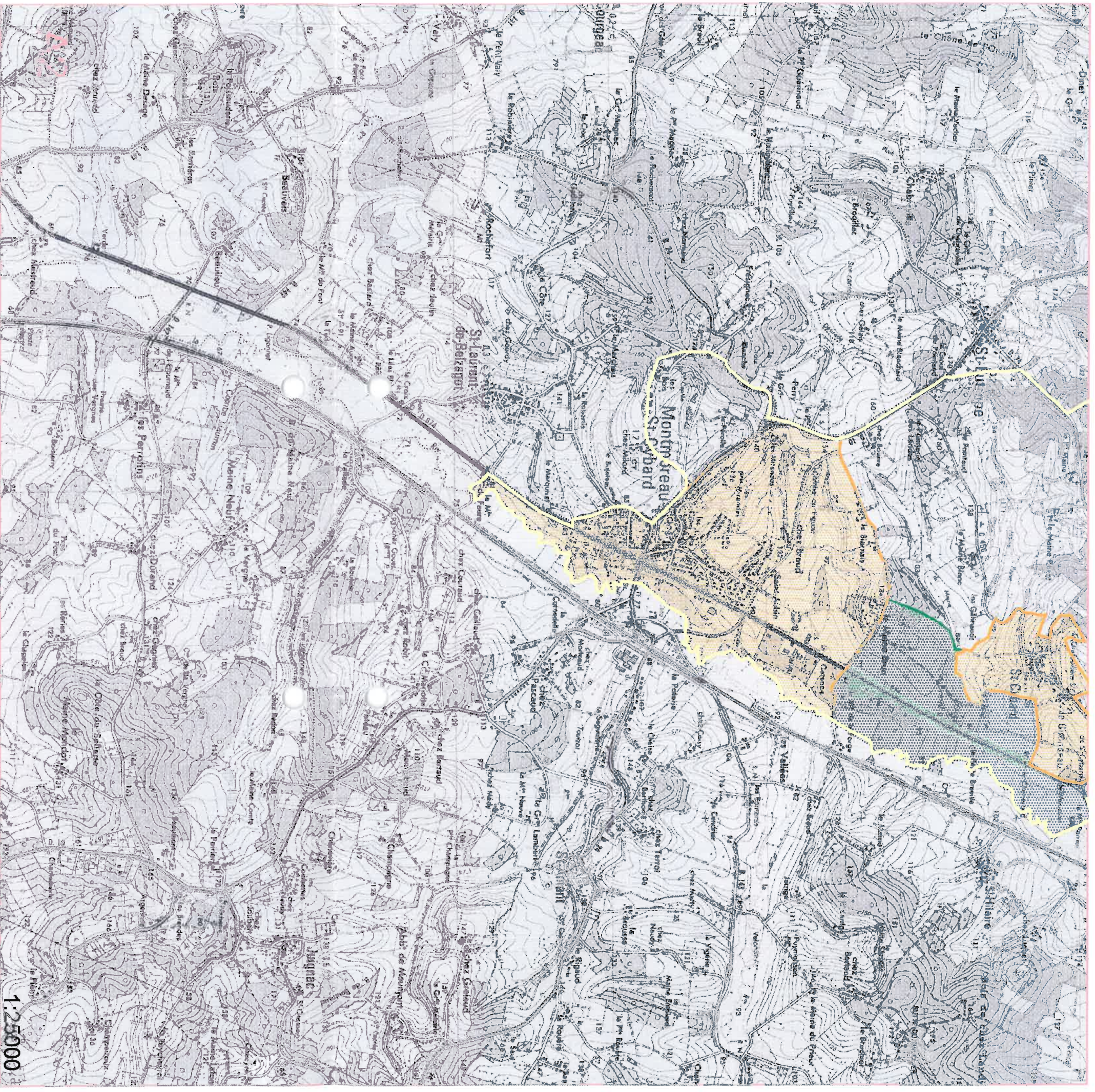
 Carroyage

 Seuil C [supérieur à 10000m²]

 Limite administrative communale

 © IGN Paris - Scan 25 © 2001

Seuil communal général : supérieur à 30000 m² (en dehors des zones indiquées ci-dessus)



Liberté • Égalité • Fraternité
RÉPUBLIQUE FRANÇAISE



Préfecture de la région POITOU-CHARENTES
Direction régionale des affaires culturelles
Service régional de l'archéologie

Feuille 3/3

Document graphique annexé à l'arrêté définissant
les zones géographiques au regard de l'archéologie
préventive (livre V du Code du Patrimoine)

MONTMOREAU-SAINT-CYBARD 16 230 (Charente)

 Zone de saisine A [tout dossier]

 Carroriage

 Seuil C [supérieur à 10000m²]

 Limite administrative communale

 © IGN Paris - Scan 25 © 2001

Date :

Le Préfet de la région Poitou-Charentes

Seuil communal général : supérieur à 30000 m² (en dehors des zones indiquées ci-dessus)



Feuille 2/3



Préfecture de la région POITOU-CHARENTES
 Direction régionale des affaires culturelles
 Service régional de l'archéologie

Document graphique annexé à l'arrêté définissant
 les zones géographiques au regard de l'archéologie
 préventive (livre V du Code du Patrimoine)

MONTMOREAU-SAINT-CYBARD 16 230 (Charente)

 Zone de saisine A [tout dossier]  Carroyage

 Seuil C [supérieur à 10000m²]  Limite administrative communale

 © IGN Paris - Scan 25 © 2001

Seuil communal général : supérieur à 30000 m² (en dehors des zones indiquées ci-dessus)

Date :
 Le Préfet de la région Poitou-Charentes