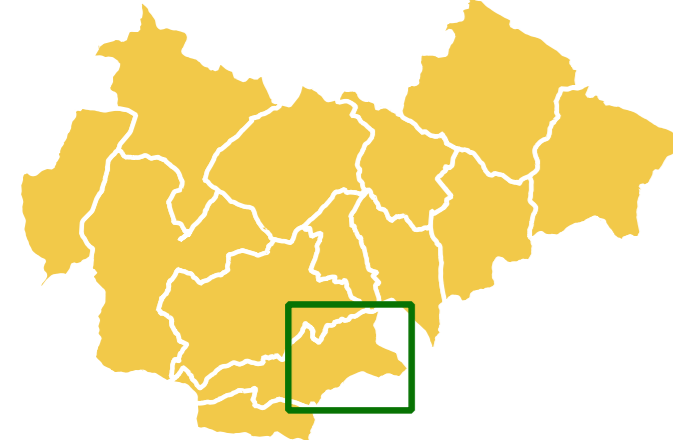




PLU Plan Local d'Urbanisme Intercommunal

Commune de GURAT



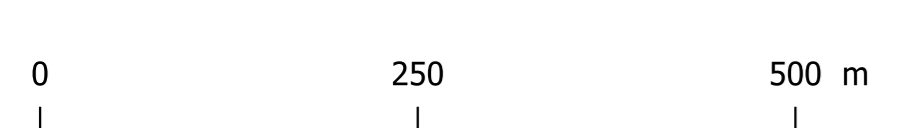
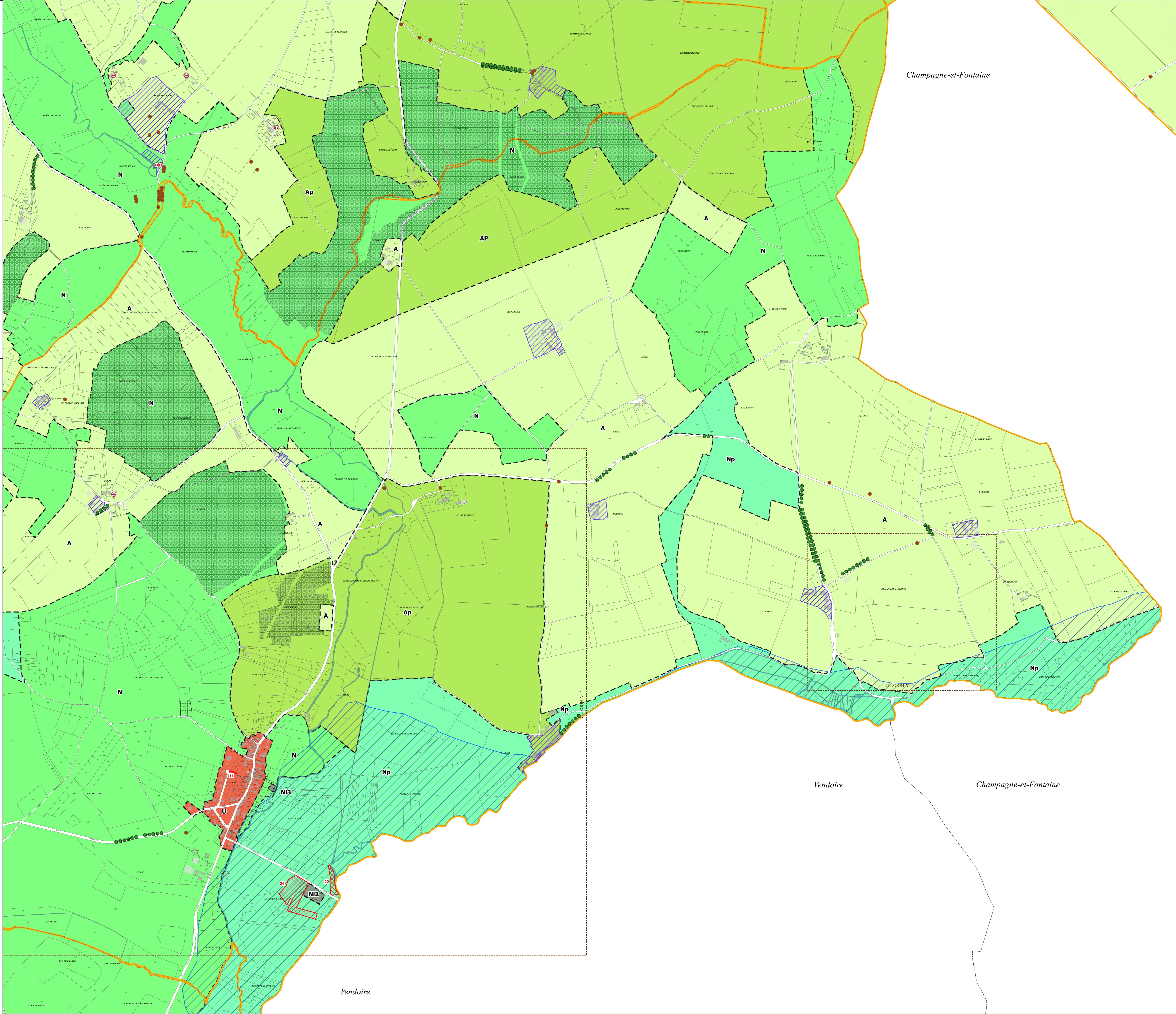
Règlement - document graphique

Arrêté par le conseil communautaire, le .../.../...

PLAN N° 2 / 2	ELABORATION	MODIFICATIONS	REVISIONS
ECHELLE 1/5000			

- Légende**
- ZONES URBAINES**
- Zone urbaine
 - Secteur urbain à vocation d'hébergement hôtelier et touristique
 - Secteur urbain à vocation d'équipements sportifs et autres équipements recevant du public
 - Zone urbaine à vocation économique
 - Secteur urbain à vocation économique (hors industrie)
- ZONES A URBANISER**
- Zone à urbaniser à vocation résidentielle
 - Zone à urbaniser à vocation économique
 - Zone à urbaniser à vocation économique (hors industrie)
 - Zone à urbaniser à vocation résidentielle (à long terme)
- ZONES AGRICOLES**
- Zone agricole
 - Zone agricole protégée
- ZONES NATURELLES**
- Zone naturelle
 - Secteur naturel forestier
 - Secteur naturel à vocation de loisirs et tourisme
 - Secteur naturel à vocation de loisirs et tourisme
 - Secteur naturel à vocation de loisirs et tourisme
 - Secteur naturel à vocation de loisirs et tourisme
 - Secteur naturel à vocation de loisirs et tourisme
 - Secteur naturel à vocation d'hébergement touristique
 - Secteur naturel à vocation d'hébergement touristique
 - Secteur naturel à vocation d'hébergement touristique
 - Secteur naturel protégé
- ELEMENTS GRAPHIQUES COMPLEMENTAIRES**
- Carrière
 - Emplacement réservé
 - Espace boisé classé
 - Site bâti remarquable
 - Secteurs concernés par une orientation d'aménagement et de programmation sectorielle
 - Alignement d'arbres à protéger ou à reconstruire
 - Arbre à protéger
 - Changement destination pour habitat
- ZONE INONDABLE**
- Crue fréquente
 - Crue exceptionnelle et historique
- ELEMENT CADASTRAL**
- Limite communale

N°	Désignation	Bénéficiaire	Surface
1	Parking	Commune	1 003
2	Extension cimetière	Commune	6 702
3	Opération mixte - commerce logement - revitalisation bourg	Commune	140
4	Parking salle communale	Commune	5 646
5	Parking piscine	CdC Lavalette-Tude-Dronne	9 916
6	Liaison douce	CdC Lavalette-Tude-Dronne	5 660
7	Place publique	Commune	1 098
8	Parking cimetière	Commune	700
9	Parking église	Commune	495
10	Valorisation falaise	Commune	195
11	Liaison douce	Commune	101
12	Valorisation lavoir	Commune	1 006
13	Parking	Commune	2 294
14	Liaison douce	Commune	1 245
15	Gestion eaux pluviales	Commune	3 648
16	Extension école	Commune	419
17	Espace public	Commune	290
18	Valorisation lavoir et aménagement carrefour	Commune	174
19	Parking cimetière	Commune	973
20	Parking site Quina	Commune	8 594
21	Liaison douce	Commune	446
22	Valorisation des bords de la Nizonne - circuit des tourbières	Commune	2 232
23	Défense incendie	Commune	939
24	Valorisation des bords de la Nizonne - circuit des tourbières	Commune	12 044
25	Plaine de jeux	Commune	2 430
26	Elargissement route	Département 16	3 821
27	Plantation de haie de végétaux champêtres	Commune	1 148
28	Création d'accès	Commune	515
29	Parking	Commune	2 239



Venduire

Venduire

Champagne-et-Fontaine

Champagne-et-Fontaine